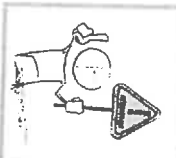




Que faire si on pense être en présence d'un nid de frelon asiatique ?



- 1 Prévenir la mairie ou la communauté de communes en précisant la localisation du nid.
- 2 Vérifier qu'il s'agisse bien d'un nid de frelons asiatiques. L'identification du frelon ou du nid doit être assurée par une personne compétente : technicien à partir de photos ou agent de la commune formé à la reconnaissance du frelon.



Pour votre sécurité et pour éviter les risques de recolonisation, ne détruisez pas un nid vous-même !!!

3 Il est **fortement conseillé de faire détruire** les nids habités (actifs) par un **applicateur hygiéniste**. La FREDON Centre Val de Loire met à votre disposition une **liste de désinsecticuteurs** s'engageant à respecter une charte de bonnes pratiques. Cette charte a pour objectif de lier l'efficacité de la destruction de manière à détruire totalement la colonie avec un meilleur respect environnemental. Cette liste est disponible sur son site internet :

www.fredon-centre.com

Aides à la destruction :

Certaines collectivités territoriales participent ou prennent en charge financièrement la destruction de nids de frelons asiatiques. Afin de connaître les possibilités ainsi que les modalités de financement, **contactez votre mairie ou votre communauté de communes.**

Pour plus de renseignements :

Pour les particuliers et les communes :

FREDON Centre - Val de Loire
 Fédération Régionale de Défense contre les Organismes Nuisibles du Centre - Val de Loire
 13 av des droits de l'Homme, 45921 ORLEANS Cedex 9
www.fredon-centre.com

Pour les applicateurs :

GDS 41
Groupeement de Défense Sanitaire
 18 rue Paul Berthereau, 41000 Blois

GDS 45
Groupeement de Défense Sanitaire
 14-1 rue Marcel Lerouge, 45770 Saran

Pour plus de renseignement sur la gestion au rucher du frelon asiatique : www.gdscentre.fr

Crédits photos:



FICHE D'INFORMATION

Le frelon asiatique (ou frelon à pattes jaunes)

Vespa velutina nigrithorax



Introduction et piégeage



Reconnaître le frelon asiatique



Reconnaître le nid du frelon asiatique

Origine et aire de répartition

Originnaire d'Asie, ce frelon a été signalé en France en 2004 dans le Lot-et-Garonne. Depuis, cette espèce de frelon n'a cessé de progresser en France, mais aussi en Europe.

Le frelon à pattes jaunes, communément appelé **frelon asiatique**, a été observé pour la première fois dans notre région en 2009.

Impact sur l'Homme

Un frelon seul est peu virulent, mais il faut être très vigilant à proximité d'un nid.

Le frelon asiatique n'est pas plus agressif que notre frelon européen, mais comme pour tous les Hyménoptères (guêpes, abeilles, ...), la piqure est très douloureuse et peut entraîner une réaction allergique.

Dans le cas d'une réaction prononcée, il faut consulter d'urgence un médecin.

Impact sur l'apiculture

Le frelon à pattes jaunes est très problématique dans le monde apicole. En effet, c'est un prédateur d'insectes et parmi ses proies, se trouvent les abeilles. Une prédation trop importante peut entraîner un affaiblissement de la ruche pouvant aller jusqu'à la disparition de la colonie.

Le piégeage

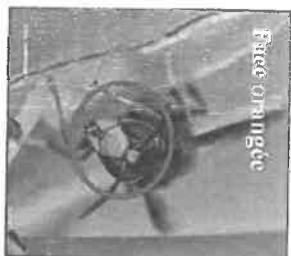
Les piégeages de printemps et d'automne sont néfastes pour la biodiversité. En effet, il n'existe aucun piège sélectif pour la capture du frelon asiatique. Ainsi, ces pièges occasionnent la capture d'une très grande quantité d'insectes utiles pour la nature (Syrphes, papillons, mouches, abeilles, coléoptères...). C'est pour ceci que **seul le piégeage pratiqué par les apiculteurs autour des ruchers peut s'avérer bénéfique**. Ne piègez pas dans votre jardin!!!

Caractéristiques

Le frelon asiatique
(*Vespa velutina*)

Le frelon européen
(*Vespa crabro*)

La tête



L'abdomen

Abdomen noir avec une large bande orange

Abdomen jaune rayé de noir



Extériorité des pattes de couleur jaune



Extériorité des pattes de couleur brune

La taille

Queen : 17-30 mm

Reine : 22-32 mm

Queen : 18-23 mm

Reine : 25-35 mm

Attention! Il peut également être confondu avec :

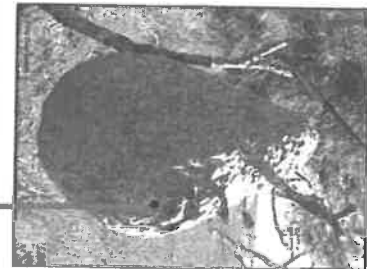
La Guêpe des buissons (Dolichovespula media)



Abdomen noir rayé de jaune

Saïlle : 15-22 mm

A qui appartiennent ces nids ?



Nid fermé avec une ou plusieurs entrées latérales

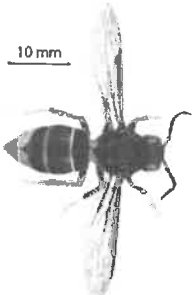
Ce nid est **ACTIF** uniquement le jour



Nid ouvert vers le bas

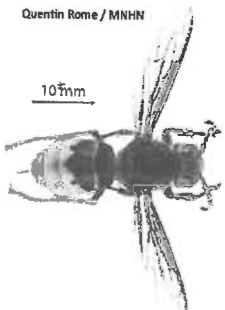
Ce nid est **ACTIF** le jour et la nuit

Quentin Rome / MNHN



Je suis le frelon asiatique

Quentin Rome / MNHN



Je suis le frelon européen

Les nids de frelon asiatique se trouvent dans divers lieux et peuvent prendre différentes formes: sphériques (dans des arbres) ou en forme de goutte d'eau.

Les nids démontés entre janvier et mars, ne sont plus habités et ne servent pas recolonisés au printemps suivant. Il n'est donc plus nécessaire de les faire détruire.